

ИНСТИТУТ ВСЕОБЩЕЙ
ИСТОРИИ РАН

САНКТ-ПЕТЕРБУРГСКИЙ
ИНСТИТУТ ИСТОРИИ РАН

Научная
с международным участием

II Палеографическая конференция

*НОРМА И СТИЛЬ:
ПРОБЛЕМЫ ИЗУЧЕНИЯ
КАМИГРАФИЧЕСКОГО
ПИСЬМА*

Памяти В.Н. Бенешевича – Е.Э. Гранстрем
– Б.Л. Фонкича

Программа

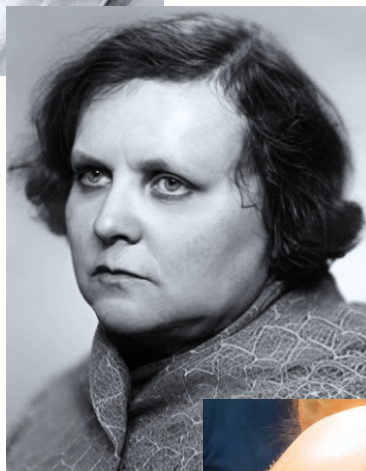
25–26 ноября 2024 г.

Место проведения:

25 ноября	26 ноября
Москва,	Санкт-Петербург,
Ленинский пр., 32а	Петрозаводская ул., 7б
9 этаж, ауд. 901	Малый конференц-зал



**Владимир
Николаевич
Бенешевич
(1874–1938)**



**Евгения
Эдуардовна
Гранстрем
(1911–1991)**



**Борис
Львович
Фонкич
(1938–2021)**

25 ноября (понедельник) 2024 г.

10.30 Приветствия:

Алексей Владимирович Сиренов (чл.-корр. РАН,
директор СПбИИ РАН)

Герман Ефимович Гиголаев (зам. директора ИВИ
РАН)

Утреннее заседание:

**В.Н. Бенешевич – Е.Э. Гранстрем – Б.Л. Фонкич
и его ученики: судьбы и исследования
в XIX–XXI вв.**

Москва, Ленинский пр., 32а, 9 этаж, ауд. 901

*Ведут заседание Михаил Вадимович Бибииков (ИВИ
РАН), Джамия Нуровна Рамазанова (РГБ, ИСЛ РАН)*

*11.00 Оборнева Зинаида Евгеньевна (ИРЯ РАН), Бондач Аль-
берт Григорьевич (РГАДА, РГБ, Сретенская Духовная Ака-
демия) Предварительные результаты работы над первым
томом каталога греческих документов РГАДА*

*11.30 Тюрина Галина Андреевна (Дом русского зарубежья
имени Александра Солженицына) Работа В.Н. Бенешевича
по каталогизации греческих рукописей: история и пер-
спективы*

*12.00 Бондач Альберт Григорьевич (РГАДА, РГБ, Сретен-
ская Духовная Академия) Письма Е.Э. Гранстрем в лич-
ном архиве Б.Л. Фонкича*

*12.30 Щеголева Людмила Игоревна (ИВИ РАН) Работа Бо-
риса Львовича Фонкича в Российской государственной
библиотеке: фонд 173/II*

Обед: 13.00–14.00

Вечернее заседание:

Норма и стиль: греческое и кириллическое письмо

Москва, Ленинский пр., 32а, 9 этаж, ауд. 901

*Ведет заседание Дмитрий Георгиевич Полонский
(Исл РАН)*

14.00 Уханова Елена Владимировна (ГИМ) Парадный дукт устава древнерусских рукописей XI в. и его греческие источники

14.30 Рамазанова Джамиля Нуровна (РГБ, Исл РАН) Особенности каллиграфии Лихудов: основные результаты и перспективы дальнейшего изучения

15.00 Воробьев Григорий Михайлович (Гентский университет) Место Димитрия Халкокондила в истории греческого письма второй половины XV века

Перерыв на кофе 15.30–15.45

Ведет заседание Елена Владимировна Уханова (ГИМ)

15.45 Моругина Ксения Сергеевна (ИВИ РАН, ИКВИА НИУ ВШЭ, ГАУГН) Каллиграф Феофан и созданная им рукопись ГИМ Син. гр. 15

16.15 Казимова Галина Александровна (МГУ им. М.В. Ломоносова) О почерках рукописи РГБ собрание Егорова ф. 98 № 920 «Беседы Иоанна Златоуста на Евангелие от Матфея» (1523/1524 гг.)

16.45 Полонский Дмитрий Георгиевич (Исл РАН) Сербская каллиграфия на перепутье: писцы и книжники в венгерских владениях Габсбургов в конце XVII – первой половине XVIII в.



26 ноября (вторник) 2024 г.

Утреннее заседание:

Норма и стиль: кириллическое письмо

*Санкт-Петербург, Петрозаводская ул., 7 Б,
Малый конференц-зал*

*Ведет заседание Варвара Гелиевна Вовина
(СПБНИИ РАН)*

*11.00 Скопина Мария Александровна (преподаватель
Центра искусства каллиграфии «От Аза до Ижицы»)
Контраст как одна из основных характеристик гра-
фики письма и его зависимость от техники и инстру-
мента на примере образцов древнерусской каллигра-
фии XV–XVI вв.*

*11.30 Калашникова Ангелина Анатольевна (Кильский
университет имени Кристиана Альбрехта, Киль),
Проскурякова Мария Евгеньевна (СПБНИИ РАН), Фомина
Юлия Борисовна (РС НИИ СПБНИИ РАН) Письмо и деко-
ративное оформление царских жалованных грамот
XVII века*

*12.00 Абеленцева Ольга Алексеевна (СПБНИИ РАН) Писец
Влас Зайцев: эстетика форм обычного письма в мона-
стырском делопроизводстве второй четверти XVII в.*

Обед: 12.30 – 13.30

Вечернее заседание:

Норма и стиль: латинское письмо

*Санкт-Петербург, Петрозаводская ул., 7 Б,
Малый конференц-зал*

*Ведет заседание Алексей Александрович Вовин
(СПБНИ РАН)*

13.30 Казбекова Елена Валерьевна (ИВИ РАН) Стилизация в каллиграфическом письме на примере Библии XIV в. из собрания Н.П. Румянцева (РГБ. Ф. 256 № 816)

14.00 Мажуга Владимир Иванович (СПБНИ РАН) Каллиграфия вне иерархии стилей. Рукопись комментария Бартоло да Сассоферрато из собрания СПБНИ РАН

14.30 Чиркова Александра Викторовна (СПБНИ РАН) Письмо датского короля в изгнании Кристиана II из собрания СПБНИ РАН: Пример нарушения стиля профессиональным писцом

15.00 Лебедева Ирина Евгеньевна (СПБНИ РАН, Санкт-Петербургский политехнический университет Петра Великого) Ars sculpendi vs ars scribendi (примеры из пособий по каллиграфии XVI века в книге образцов Mira Calligraphiae Monumenta)

15.30 Таценко Тамара Николаевна (СПБНИ РАН) Немецкие трактаты по каллиграфии XVI–XVIII вв. и их влияние на развитие письма в Новое время

16.00 Казбекова Елена Валерьевна (ИВИ РАН) Книги по палеографии из библиотеки В.Н. Малова

16.15 Подведение итогов. Закрытие конференции



Регламент докладов:
20 мин доклад, 10 мин вопросы

Кофе-пауза
15 мин

